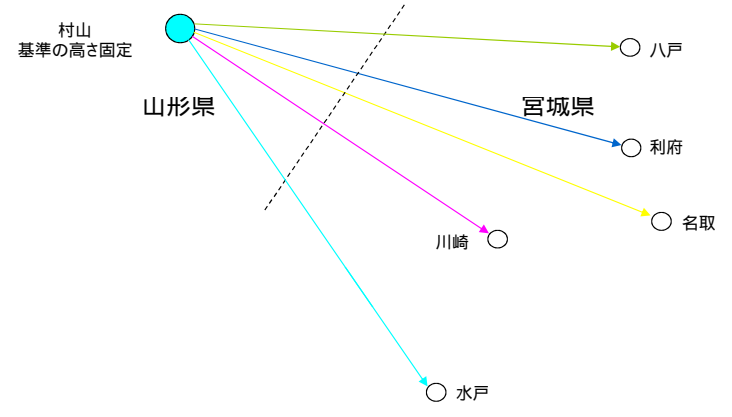


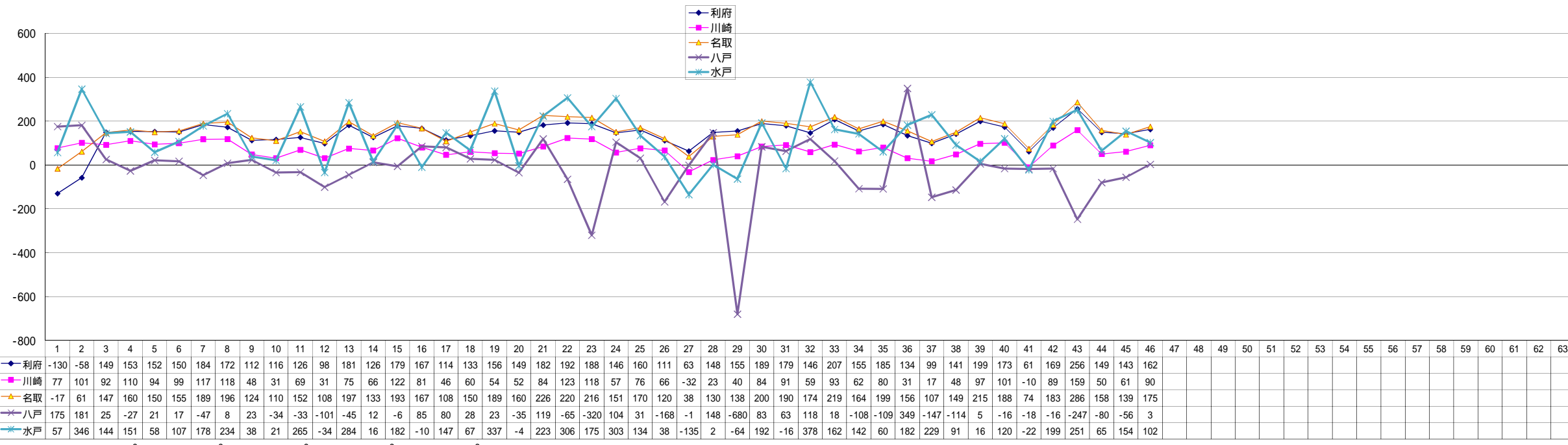
両方+の場合太平洋プレ - ト全体の可能性あり  
 3月11日は7日の時点で八戸及び水戸ともに+であった  
 前日よりも+の時茨城沖・福島沖  
 前日よりも-の時宮城沖注意  
 平穏で高さの変動があまりない状態で しかし水戸のみ変動がある場合太平洋プレ - ト可能性大



山形県村山固定

取得時間JPN	利府	差	川崎	差	名取	差	八戸	差	水戸	差
1 12/06/13	-130		77		-17		175		57	
2 12/06/16	-58	72	101	24	61	78	181	6	346	289
3 13/03/03	149	207	92	-9	147	86	25	-156	144	-202
4 13/03/06	153	4	110	18	160	13	-27	-52	151	7
5 13/03/11	152	-1	94	-16	150	-10	21	48	58	-93
6 13/03/14	150	-2	99	5	155	5	17	-4	107	49
7 13/03/17	184	34	117	18	189	34	-47	-64	178	71
8 13/03/24	172	-12	118	1	196	7	8	55	234	56
9 13/04/08	112	-60	48	-70	124	-72	23	15	38	-196
10 13/04/11	116	4	31	-17	110	-14	-34	-57	21	-17
11 13/04/14	126	10	69	38	152	42	-33	1	265	244
12 13/04/17	98	-28	31	-38	108	-44	-101	-68	-34	-299
13 13/04/18	181	83	75	44	197	89	-45	56	284	318
14 13/04/21	126	-55	66	-9	133	-64	12	57	16	-268
15 13/04/29	179	53	122	56	193	60	-6	-18	182	166
16 13/05/06	167	-12	81	-41	167	-26	85	91	-10	-192
17 13/5/13	114	-53	46	-35	108	-59	80	-5	147	157
18 13/05/16	133	19	60	14	150	42	28	-52	67	-80
19 13/05/20	156	23	54	-6	189	39	23	-5	337	270
20 13/05/23	149	-7	52	-2	160	-29	-35	-58	-4	-341
21 13/06/05	182	33	84	32	226	66	119	154	223	227
22 13/06/12	192	10	123	39	220	-6	-65	-184	306	83
23 13/06/18	188	-4	118	-5	216	-4	-320	-255	175	-131
24 13/06/24	146	-42	57	-61	151	-65	104	424	303	128
25 13/06/27	160	14	76	19	170	19	31	-73	134	-169
26 13/07/02	111	-49	66	-10	120	-50	-168	-199	38	-96
27 13/07/05	63	-48	-32	-98	38	-82	-1	167	-135	-173
28 13/07/08	148	85	23	55	130	92	148	149	2	137
29 13/07/11	155	7	40	17	138	8	-680	-828	-64	-66
30 13/07/16	189	34	84	44	200	62	83	763	192	256
31 13/07/18	179	-10	91	7	190	10	63	-20	-16	-208
32 13/07/22	146	-33	59	-32	174	-16	118	55	378	394
33 13/07/29	207	61	93	34	219	45	18	-100	162	-216
34 13/08/01	155	-52	62	-31	164	-55	-108	-126	142	-20
35 13/08/05	185	30	80	18	199	35	-109	-1	60	-82
36 13/08/18	134	-51	31	-49	156	-43	349	458	182	122
37 13/08/22	99	-35	17	-14	107	-49	-147	-496	229	47
38 13/08/27	141	42	48	31	149	42	-114	33	91	-138
39 13/09/02	199	58	97	49	215	66	5	119	16	-75
40 13/09/09	173	-26	101	4	188	-27	-16	-21	120	104
41 13/09/16	61	-112	-10	-111	74	-114	-18	-2	-22	-142
42 13/09/23	169	108	89	99	183	109	-16	2	199	221
43 13/10/01	256	87	159	70	286	103	-247	-231	251	52
44 13/10/07	149	-107	50	-109	158	-128	-80	167	65	-186
45 13/10/17	143	-6	61	11	139	-19	-56	24	154	89
46 13/10/21	162	19	90	29	175	36	3	59	102	-52
47		-162		-90		-175		-3		-102
48		0		0		0		0		0

18日福島沖震度5  
 全体的に上がっているの為に南側(関西)が、海外の地震の可能性大  
 八戸が異常なほどの下がりなので注意  
 20日福島・青森・21日奄美大島震度2~4  
 27日栃木県北部  
 八戸が異常なほどの下がりなので注意  
 15日南大西洋M7.2地震  
 22日中国地震  
 30日茨城北部・長野  
 31日福島沖  
 4日宮城沖震度5  
 10日岩手沖震度4  
 11・12日福島・茨城震度4



85  
86  
87  
88  
89